



minami  
shinshu

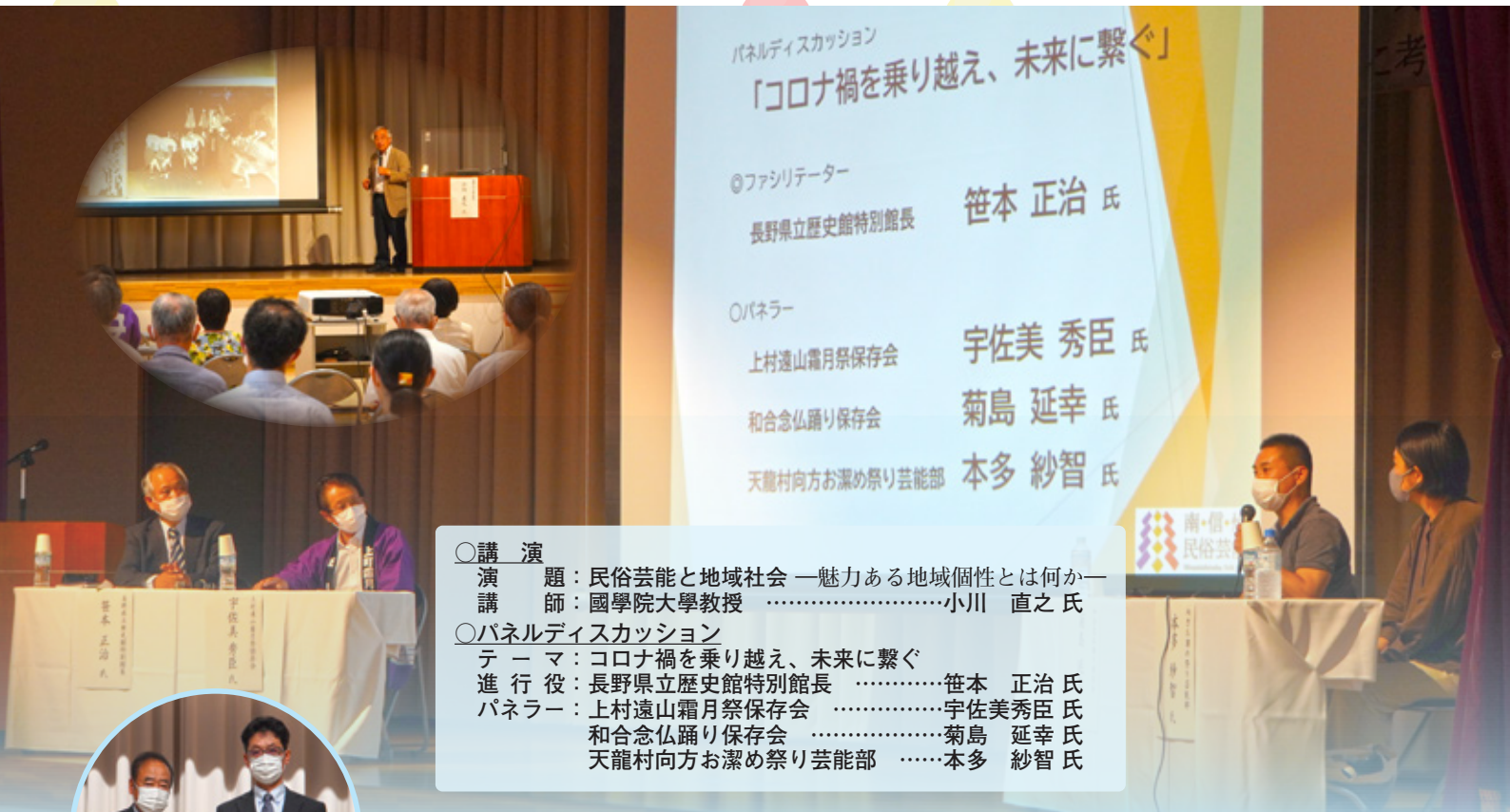
ニッポンの日本。

すきです

# 南信州

## 南信州の誇り「民俗芸能」の未来を考える

7月3日(土)、第6回南信州民俗芸能継承フォーラム(南信州民俗芸能継承推進協議会主催)が、エス・バードで開催されました。会場には、一般の民俗芸能ファンのほか、民間企業、教育機関、行政等、様々な立場の皆さん約100名が集まり、民俗芸能の継承について考えました。



### ○講演

演 題：民俗芸能と地域社会 —魅力ある地域個性とは何か—  
講 師：國學院大學教授 ……………小川 直之氏

### ○パネルディスカッション

テ ー マ：コロナ禍を乗り越え、未来に繋ぐ  
進 行 役：長野県立歴史館特別館長 ……………笹本 正治氏  
パネラー：上村遠山霜月祭保存会 ……………宇佐美秀臣氏  
和合念仏踊り保存会 ……………菊島 延幸氏  
天龍村向方お潔め祭り芸能部 ……………本多 紗智氏

## 南信州民俗芸能パートナー企業感謝状贈呈式

自社の創業50周年感謝祭で、民俗芸能の公演機会を創出されるなど、民俗芸能支援に積極的に取り組んでいただいた興亜エレクトロニクス(株)(代表取締役社長 仲藤恭久様)に感謝状が授与されました。

### 圏域人口・世帯数(2021.7)

人 口 152,580人(前年同月比1,785人減)

世 帯 58,502戸(前年同月比43戸増)

## CONTENTS

- 飯田下伊那診療情報連携システム「Ism-Link」… 2、3
- 議会報告/飯田広域消防からのお知らせ…………… 4
- 桐林リサイクルセンターからのお知らせ…………… 5
- 介護職の紹介/木曾看護専門学校からのお知らせ… 6

地域の限りある医療・介護資源の有効活用へ

# 飯田下伊那診療情報連携

よくある  
Q & A

**Q** システムを使うと、費用はかかるの？

患者さんの費用負担はありません。  
※医療費のみご負担いただけます。



**Q** システムを使える病院や施設はどこ？

ウェブサイトでご覧いただくか、お問い合わせください。

HP [イズムリンク](#) [Q検索](#)

**Q** イズムリンクを利用するにはどこへ申し込めばいいの？

イズムリンクが使える病院や施設で受け付けています。

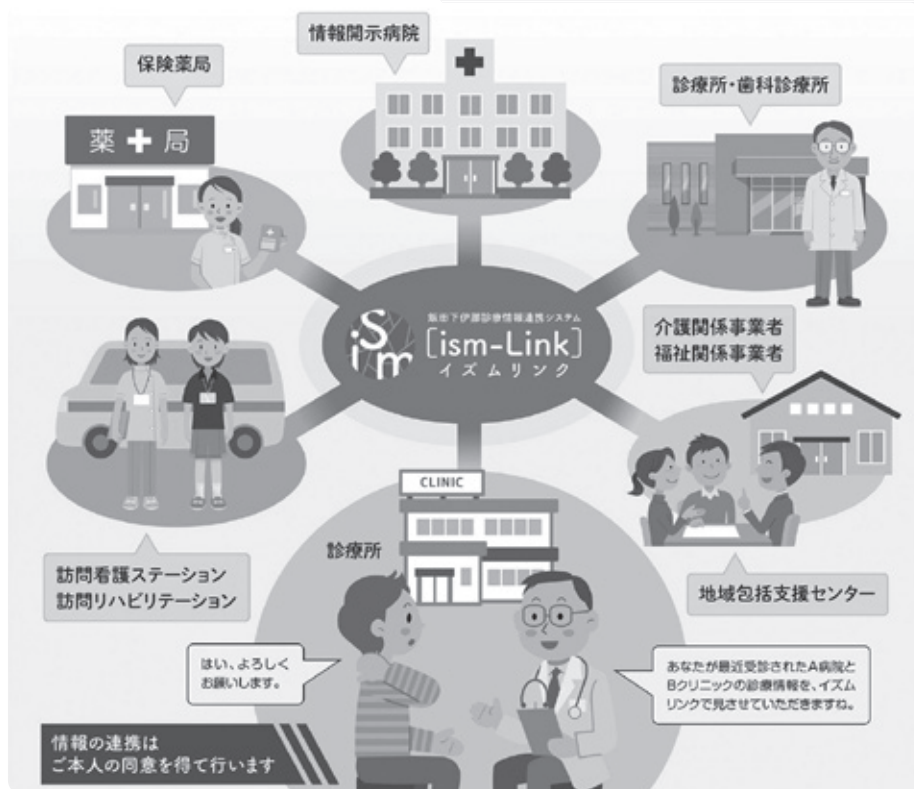


**Q** どんな場合に情報が閲覧されるの？

受診した医療機関や利用している施設が、患者さんの診療や介護に役立つ場合のみに閲覧します。

**Q** セキュリティは大丈夫？

ネットワークを通じて診療情報などを共有しますが、専用の回線や最新の暗号化技術を使い、安全に運用できるよう徹底しています。



## 問い合わせ

- 診療情報（薬の処方、血液検査の結果、レントゲンやCTなど）に関すること  
▶▶▶▶▶ 検査などを行った医療機関
- イズムリンクのシステムに関すること  
▶▶▶▶▶ システム事務局（南信州広域連合）



飯田下伊那診療情報連携システム事務局

〒395-0003 上郷別府3338-8  
南信州広域連合事務局 地域医療福祉連携課  
☎0265(53)6088

# イズム リンク システム [ism-Link]

## つながる安心 医療と介護、

飯田下伊那地域は、県内で一番広大な面積ですが、人口は全国各地と同様に年々減少しています。また、高齢化率が30%を超えている中、医療機関や介護施設などは少なく、地域内のどこにでもあるとは言えない状況です。

そこで、地域の皆さんに、限られた医療機関や介護施設などを有効に利用していただけるよう、飯田下伊那診療情報連携システム「ism-Link(イズムリンク)」を導入しています。

「ism-Link」は、患者さんの同意のもと、複数の医療機関や介護施設などの間で、診療や介護に必要な情報(薬の処方、血液検査の結果、レントゲンやCTなどの画像情報など)を電子的に閲覧できるシステムです。

このシステムにより、地域の医療と介護の円滑な連携を進めています。

愛称は、飯田の「i(イ)」、下伊那の「s(ズ)」、medical(医療)の「m(ム)」、それぞれ異なる施設を結びつける「Link(リンク)」を使った造語「ism-Link(イズムリンク)」です。

### ism-Link(イズムリンク)ができること

- 患者さんの状態に合った質の高い医療を提供できます。
- 投薬や検査を何度も受けることなく、患者さんの負担を軽減できます。
- 救急医療の際、迅速な対応ができます。
- 医療機関ごと、急性期医療、回復期医療、慢性期医療など、役割分担を推進できます。
- 医療と介護の円滑な連携が期待できます。

### 個人情報の保護

- このシステムは、最新の情報通信技術によるアクセス制御やシステムの監視など、個人情報保護の対策を施しています。
- このシステムの運用に必要な範囲において、ご本人の同意を得た上で個人情報を取り扱います。
- ご提供いただいた個人情報は紛失や漏えいがないよう適切に管理します。
- 個人情報の保護に関する法律、その他関係法令、国の各種ガイドラインなどを遵守します。

### システム利用の際の「同意」と「同意の撤回」

医療機関や介護施設などが、このシステムで情報連携をするときは、ご本人の同意を得て実施します。お申し出いただくことで利用を中止できます。利用の同意や同意の撤回はいつでも変更できます。同意を撤回しても、その後の診療などで不利益を受けることはありません。

議  
報  
告

令和3年南信州広域連合議会 第1回臨時会

令和3年5月31日(月) エス・バード ホール

第1回臨時会が開催され、提出された議案1件はすべて原案どおり可決されました。

議長、副議長選挙

審議に先立ち、議長、副議長の選挙が行われ、議長に井坪 隆氏（飯田市）、副議長に栗生勝由氏（阿南町）が選出されました。



議長 井坪 隆氏



副議長 栗生 勝由氏

議案の内容

議案第12号 令和3年度南信州広域連合一般会計補正予算（第1号）案

全員協議会

- ①検討委員会の委員の指名について
- ②令和3年度南信州広域連合職員体制について
- ③エス・バードの管理・運営状況について
- ④株南信州観光公社の運営状況について
- ⑤南信州地域公共交通計画(案)の概要について
- ⑥看護師等確保対策修学資金貸与事業について
- ⑦飯田広域消防本部から
- ⑧その他



広域連合議員の紹介 (R3.8.27第2回臨時会時点)

1 番 河本 明代 (大鹿村)	2 番 片桐 忠彦 (豊丘村)	3 番 平澤 恒雄 (豊丘村)
4 番 中森 高茂 (喬木村)	5 番 後藤 章人 (喬木村)	6 番 中島 正夫 (泰阜村)
7 番 熊谷美沙子 (天龍村)	8 番 後藤 和彦 (売木村)	9 番 福沢 敏 (下條村)
10番 坂巻 秀高 (根羽村)	11番 西川 範明 (平谷村)	12番 吉田 哲也 (阿智村)
13番 大嶋 正男 (阿智村)	14番 栗生 勝由 (阿南町)	15番 伊藤 公市 (阿南町)
16番 三浦喜久夫 (高森町)	17番 岩口 友雄 (高森町)	18番 小平 一博 (高森町)
19番 中平 文夫 (松川町)	20番 間瀬 重男 (松川町)	21番 黒澤 哲郎 (松川町)
22番 清水優一郎 (飯田市)	23番 福澤 克憲 (飯田市)	24番 竹村 圭史 (飯田市)
25番 古川 仁 (飯田市)	26番 木下 徳康 (飯田市)	27番 山崎 昌伸 (飯田市)
28番 熊谷 泰人 (飯田市)	29番 新井信一郎 (飯田市)	30番 清水 勇 (飯田市)
31番 永井 一英 (飯田市)	32番 井坪 隆 (飯田市)	33番 原 和世 (飯田市)

# 飯田広域消防からのお知らせ

引き続き**熱中症**にご注意ください！

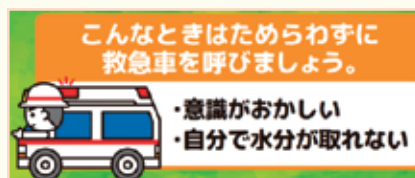
まだまだ暑い日が続いています。

飯田下伊那地域における熱中症疑いによる搬送人員は

**56人** ※(昨年同日比-12人) となっています。

特に高齢者(満65歳以上)の搬送人員は**43人**※です。

引き続き熱中症にご注意ください。(※4月26日～8月23日まで)



# 桐林リサイクルセンターをご利用下さい

桐林リサイクルセンターでは、3R(リデュース、リユース、リサイクル)のうち、リユース(再利用)を主に取り組んでいる施設です。ご家庭で不要となったまだ使える物を『有料で引取り(一部無料)、すべてのリユース品を無料』にてお渡ししています。新型コロナウイルス感染症防止対策を徹底して取り組んでいますので、安心してご来場下さい。

## リユース品について

### ●引取りできるもの

木製家具製品(有料)、木製生活用品雑貨  
衣類(子供服、学生服、マタニティ服)、本

### ●引取りできないもの

汚れた衣類、下着・肌着類、家電製品(学習机除く)、  
陶磁器・ガラス製品、3辺(縦・横・奥行き)の  
合計が5mを超える大型家具、状態の悪い家具、  
百科事典、辞書、漫画、雑誌等



## 環境学習講座について

- 毎月1回程度、環境をテーマとした親子環境学習講座を開催しています。

小学生を対象としていますので、是非、ご参加下さい。

※ご案内は、各学校を通じてチラシを配布するほか、新聞等でもお知らせいたします。

※詳細またはお申し込みは、桐林リサイクルセンターまでお願いします。



お問合せ

開館時間：火曜日～日曜日 8:30～12:00 13:00～17:15  
休館日：月曜日、祝祭日、年末年始  
問合せ先：桐林リサイクルセンター 飯田市桐林2254-5  
電話：0265-26-1050 F A X：0265-26-1051  
ホームページ：http://krc.minami.nagano.jp



## 「南信州環境メッセ(見本市)2021」開催の予告

12月4日(土)、5日(日)にエス・バードを会場に初開催します。ゼロカーボン社会の実現と「仕事・暮らし・地域がにぎわう環境先進地 南信州」を皆で目指しましょう。詳細は今後チラシやネット等でご案内していきます。  
(主催：南信州環境メッセ実行委員会)

南信州地域で働く方々に、「うちの職場の魅力」と「介護職の魅力」についてお聞きしました。

第7回

介護職のみりよくは  
**コレ!**

デイサービスではたらく魅力

～ゴールのない仕事ですが  
日々精進しています～

介護福祉士 **福澤 亜希さん**

デイサービスセンター たまゆら

「お話ができる仲間が沢山いて色々と勉強となる」、「たまゆらで友達ができた」、「規則正しい生活を送れるようになった」、「家に一人でもつまらないが、ここに来ると気分転換になる」、「たまゆらに行く日が楽しみ」…と、ご利用者様方からお寄せ下さった嬉しい言葉の数々です。

介護職の魅力って…

介護は門戸が広いものの、奥が深い仕事です。仕事の内容は中々大変なことが多いのが実状です。しかしそれを緩和してくれるのが、利用者様や利用者様のご家族からの感謝や労いの言葉です。



介護は相手から直接感謝の言葉をもらえる仕事のひとつと、先輩職員から聞いたことがあります。しかしながら掛けてくださる言葉はそればかりではありません。時に平身低頭の日もありますが、利用者様一人一人の生活を維持するため、更にはそのご家族様の一助になるように意識しています。ゴールのない仕事ですが、日々精進しながら利用者様に寄り添ってまいります。

私の働く職場は…

私たちの職場は、『大規模通所介護施設』という多数の方にご利用いただいているデイサービスです。前述の利用者様の感想どおり、コミュニケーションをとる機会が沢山あります。そして利用者様はもちろん、職員の特技や趣味を活かしたレクリエーションや作品もあり、とても賑やかです。

介護について、もっと知りたい方は…まずはお気軽に、  
**広域連合事務局 地域医療福祉連携課**  
☎0265-53-6088 までお問い合わせください。

ホームページも  
みてね!

南信州 介護のみりよく



地元で看護師をめざす方

信州木曾看護専門学校で学びませんか!

県立病院機構が運営する信州木曾看護専門学校は、豊かな自然と歴史文化に恵まれた素晴らしい環境の中で勉学に励むことができる学校です。地元で看護師等を目指す皆さん、ぜひ入学を検討してみませんか。

1 取得できる資格

看護師国家試験受験資格、専門士（医療専門課程看護学科）称号の付与  
保健師・助産師過程をもつ学校への受験資格、大学編入学の受験資格

2 授業料

200,000円（年額）

3 生活サポート体制

学生宿舎（1Kタイプ）、県立病院機構修学資金（一定条件で返還免除）あり

4 オープンキャンパス

10月9日(土) 11:00～

事前申込み受付中 <http://www.pref-nagano-hosp.jp/kiso/>



minami  
shinshu  
ニッポンの日本

南信州広域だより Vol.89 2021.9

南信州広域連合 〒395-0034 飯田市追手町2丁目678(長野県飯田合同庁舎内)  
TEL0265-53-7100 FAX0265-53-7155 URL <http://minami.nagano.jp/>

南信州広域連合



民俗芸能



南・信・州  
民俗芸能  
Minami Shinshu Folk Arts

