

すきです

IIDA
SHIMOINA

南信州

Minami Shinshu

南信州広域連合広報紙

南信州広域連合

飯田市追手町2丁目678
(長野県飯田合同庁舎内)

TEL.0265-53-7100

FAX.0265-53-7155

URL <https://minami.nagano.jp>

Vol.101

2024.9



信南交通株式会社と 地域交通人材確保に関する協定を締結



minami
shinshu
ニッポンの日本。

今月の表紙

「信南交通株式会社と地域交通人材確保に関する協定を締結」

南信州広域連合と信南交通株式会社は、7月19日に地域交通人材確保に関する協定を締結しました。一定年齢に達した退職予定の飯田広域消防職員の中でバス運転手へ転職することを希望する職員の転職を支援するものです。詳しい内容は2ページをご覧ください。

CONTENTS

- 地域交通人材確保に関する協定締結のお知らせ／南信州キャンペーンin中日ビル開催のお知らせ… 2
- 議会報告／令和6年度上半期の火災統計から… 3
- 民俗芸能ニュース／介護のしごと相談会のお知らせ… 4
- 介護職の紹介／木曾看護専門学校からのお知らせ… 5
- 飯田広域消防からのお知らせ… 6

圏域内の
人口・世帯数
(2024.7)

人口:148,054人
(前年同月比2,062人減)

世帯:59,653戸
(前年同月比92戸増)

信南交通株式会社と

地域交通人材確保に関する協定書を締結しました。

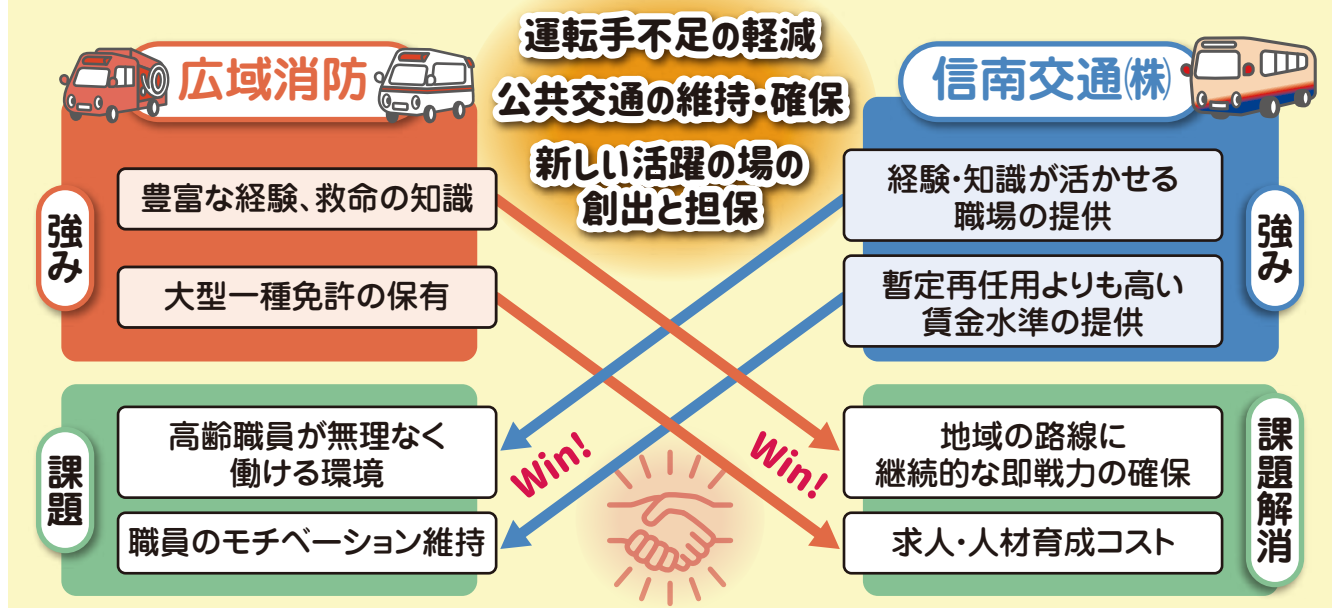


南信州広域連合と信南交通株式会社は、7月19日に、一定年齢に達した退職予定の飯田広域消防職員の中でバス運転手へ転職を希望する者を支援することを定めた協定書を締結しました。

2024年問題をはじめとして人手不足を課題としている信南交通株式会社、一方で定年延長制度や年齢を重ねることの工作上での不安を訴える職員のセカンドキャリアを課題とする飯田広域消防、これら双方の課題の解消の一助となることを期待したものです。

また、利用者の皆様にとって、救命の知識と実践経験を持つバス運転手が増えていくことは、いざというときの安心にも繋がるものと考えています。

今後とも、南信州広域連合では地域の事業者とともに、地域交通の維持やサービスの向上に努めてまいりますので、ぜひ公共交通のご利用をお願いします。



南信州キャンペーン in 中日ビルを開催します

SAKAeLMARCHE

令和6年4月に名古屋・栄にランドオープンした新たなランドマーク、新「中日ビル」を活用し、南信州の魅力を地域一体で中京圏にPRし、リニア開業に向け南信州の知名度向上やブランド化を進めていく目的で南信州キャンペーンin中日ビルを開催します。

- 1 日時** 令和6年9月12日(木)～16日(月・祝) 11時～16時(予定)
- 2 場所** 名古屋市中区栄四丁目1番1号 **中日ビル**
5階 全国センター広場、2階「SAKAeLMARCHE」(サカエルマルシェ)
- 3 内容** 9/12は飯田市・根羽村による市町村PR
9/13～16は、南信州の特産品販売(試食あり)、伝統芸能PR、抽選会等

上記イベントと同時並行で、9/11(水)～9/16(月)の6日間、同ビル2階の全国特産品ショップ「SAKAeLMARCHE」(サカエルマルシェ)にて南信州の特産品の販売、同キッチン・飲食カウンターにて特産品を使ったメニュー商品の提供を予定。



【令和6年 南信州広域連合議会 第2回臨時会】

令和6年6月28日(金) 於:エス・バード

第2回臨時会が開催され、提出された報告1件、議案3件は、すべて原案どおり可決されました。

【議案の内容】

- 報告第4号 令和5年度南信州広域連合一般会計繰越明許費繰越計算書の報告について
- 議案第16号 工事請負契約の締結について((仮称)南信州広域連合会館整備改修工事)
- 議案第17号 工事請負契約の締結について(桐林クリーンセンター解体工事)
- 議案第18号 令和6年度南信州広域連合飯田広域消防特別会計補正予算(第1号)案

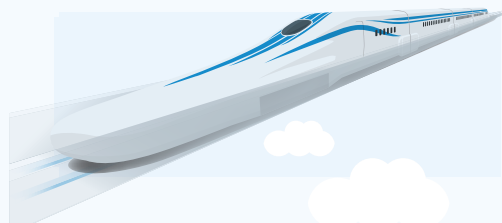
【令和6年 南信州広域連合議会 第3回臨時会】

令和6年8月27日(火) 於:エス・バード

第3回臨時会が開催され、提出された議案4件は、すべて原案どおり同意・可決されました。

【議案の内容】

- 議案第19号 監査委員の選任について
- 議案第20号 財産の取得について
- 議案第21号 財産の取得について
- 議案第22号 令和6年度南信州広域連合一般会計補正予算(第2号)案



【全員協議会】

- 1 リニア中央新幹線について
- 2 産業振興と人材育成の拠点(エス・バード)の管理・運営状況について
- 3 (仮称)南信州広域連合会館の整備改修について
- 4 桐林クリーンセンターの解体について
- 5 第5次広域計画の策定について
- 6 信州大学との連携について
- 7 「介護のしごと相談会」開催報告について
- 8 飯田広域消防本部から
- 9 議員視察研修について

令和6年上半期の火災統計から

主な原因は…

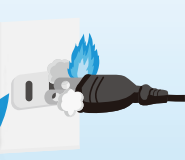
令和6年1月1日から6月30日までの出火件数は39件で、このうち**住宅火災は10件**でした!

ちょっとした不注意で



予期しない場所から

電気配線



不注意による火災は「意識」で、予期しない場所の火災は「定期的な確認」で防ぎましょう!



南信州民俗芸能 ニュース

はなび
獅子舞や神楽、手作り煙火、
歌舞伎、人形浄瑠璃など
たくさんの民俗芸能が行われている
「民俗芸能の宝庫 南信州」から、
民俗芸能ニュースを
お届けします。



ニュース①

令和6年度 南信州民俗芸能 フォトコンテストを開催しています。

令和7年度南信州民俗芸能カレンダーへ掲載する写真をコンテスト方式で募集しています。入選された方へはカレンダーを贈呈いたします。カレンダーには入選された写真の他、南信州地域で行われる民俗芸能行事の日程の一部を掲載します。お気軽にご応募ください。多くの方の応募をお待ちしております。

◆ テーマ：南信州地域で行われている民俗芸能に関する写真

◆ 募集期間：令和6年12月16日(月)まで



詳細は南信州民俗芸能
継承推進協議会ホーム
ページ「南信州民俗芸能
ナビ」をご覧ください。

民俗芸能ナビQRコード▶



※民俗芸能の情報はSNSでも発信しております。



Instagram



X



Facebook

ニュース②

南信州民俗芸能ファンクラブ会員募集

南信州民俗芸能ファンクラブにご入会いただいた方へ南信州民俗芸能パンフレットやステッカー等を贈呈するほか、月1回ファンクラブ通信を配信し、民俗芸能の告知や飯田市美術館学芸員によるコラム等、民俗芸能に関わる様々な情報をお届けしています。入会金は無料、お申し込みは右記のQRコードからお申し込みいただくか広域連合事務局総務課(0265-53-7100)までお問い合わせください。



登録フォーム



南信州

介護のしごと相談会 を開催します



介護の仕事に興味がある方を対象とした、介護事業所との「介護のしごと相談会」を**12月21日(土)**に**エス・バード**で開催します。

6月に開催した相談会には、飯田下伊那にある18事業所に出展いただき、来場された方からは、「仕事内容が具体的に聞いて良かった」、「丁寧にわかりやすく説明していただき、いろいろ知ることができた」などのご意見が寄せられ、好評でした。

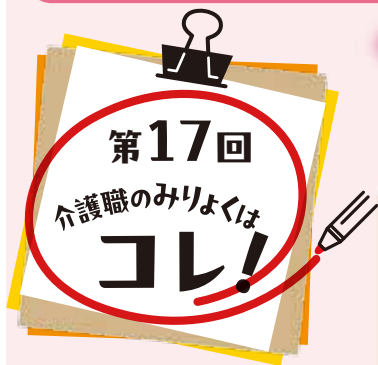
出展事業所やその他の詳細については、南信州広域連合のホームページ等でお知らせしますので、左のQRコードからアクセスしてご確認ください。

多くの皆様のご来場をお待ちしております。

※出展事業所の募集については、南信州広域連合のホームページでご確認ください。



南信州地域で働く方々に、「うちの職場の魅力」と「仕事の魅力」についてお聞きしました!



～「ありがとう」の気持ちを感じられる職場です～

根羽村地域密着型特別養護老人ホーム ねばねの里「なごみ」

ゴニャット クエンさん

介護職の魅力



おじいさんやおばあさんはすきです。最初はお世話をしてお金をかせげるから日本にきました。お世話をしていくうちに私がいっぱい教えてもらったり、なぐさめてもらったりしました。今はほこりをもって仕事をします。わたしはまだまだ全然だめでへたっぴ

職場の魅力

ベトナムの田舎の出身です。私は田舎でも平気だと言っていましたから、なごみを紹介してもらいました。おもったより田舎でびっくりしたね。でもすごくきれいです。

しせつは全部根羽の木を使っているの、きれいですね。ICTは難しくて大変だったけど、ずっとうろうろしないでいいし、慣れましたらすごく楽になりました。

実務者の資格をなごみで取れるのも助かります。先輩はお母さんみたいに悩みをきいてくれます。

い。でも、それでもありがとうという気持ちを感じます。いつもうれしいし、がんばれます。だからもっとがんばってみなさんのさいごの時間がおだやかになるようにできます。ベトナムのお母さんに胸をはって今の仕事のことはなせています。



介護について、もっと知りたい方は…まずはお気軽に

広域連合事務局 地域医療福祉連携課

☎0265-53-6088 までお問い合わせください。

ホームページもみてね!

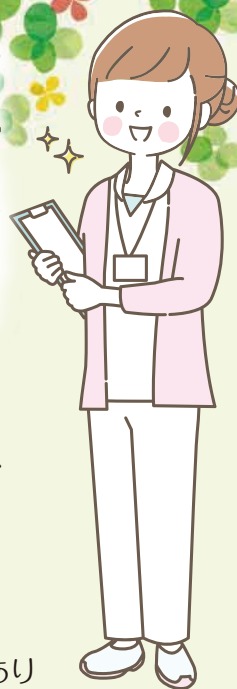
南信州 介護職のみりよく



信州木曾看護専門学校で 学んでみませんか!

県立病院機構が運営する3年制の信州木曾看護専門学校は、豊かな自然と歴史文化に恵まれた素晴らしい環境の中で勉学に励むことができる学校です。地元で看護師等を目指す皆さん、ぜひ入学を検討してみませんか。

地元で看護師をめざす方へ



① 取得できる資格

- 正看護師国家試験受験資格、
専門士(医療専門課程看護学科)称号の付与
- 保健師・助産師課程をもつ学校への受験資格、
大学編入学の受験資格

② 授業料

200,000円(年額)

③ 生活サポート体制

学生宿舎(1Kタイプ)
県立病院機構修学資金(一定条件で返還免除)あり

④ オープンキャンパス

10月5日(土)10時30分～ ※同日は学校祭を実施
事前申込み受付中 <https://www.pref-nagano-hosp.jp/kiso/>

住所・問合せ 〒397-8567 木曾郡木曾町新開4236 ☎0264-24-0020



南信州広域連合及び木曽広域連合 消防通信指令事務協議会を設立しました！

令和6年7月1日「飯田・木曽消防指令センター」を運営する団体(協議会)を設立しました。
この協議会は地方自治法に基づくもので、南信州広域連合と木曽広域連合が消防通信指令に関する事務を共同して管理執行することにより、複雑多様化する消防需要に広域的に対応し、消防力の強化を図ることを目的とするものです。
令和8年4月1日の運用開始を目指して協議を進めていきます。

協議会の組織体制

協議会

会 長：飯田広域消防本部消防長
副会長：木曽広域消防本部消防長
委 員：飯田広域2名 木曽広域2名

総務専門部会

飯田広域：4名
木曽広域：3名

運用専門部会

飯田広域：4名
木曽広域：4名

事務局

飯田広域：2名 木曽広域：1名



飯田広域消防本部・北澤消防長(左)と
木曽広域消防本部・石其消防長(右)による報道発表の様子

マイナ救急 実証事業を実施しています

マイナ保険証(健康保険証と紐づいたマイナンバーカード)を活用し、救急搬送される方の情報を正確かつ早期に把握することで、救急活動の迅速化・円滑化を図る取り組みです。



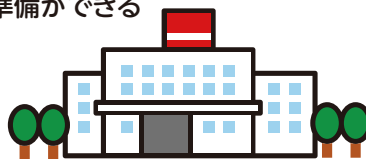
※本実証事業は総務省消防庁が全国の67消防本部と連携して実施するものです。

119番で駆け付けた救急隊員は、搬送されるご本人のお名前や生年月日等の基本的な情報のほか、かかりつけの病院やこれまで服用しているお薬等の様々な情報の聞き取りを行っています。

これらの情報は、ご本人の命を守るために欠かせません。一方で、病気や怪我で苦しむご本人や、気が動転しているご家族から、これらの情報を正確にお伝えいただくことは、場合によっては困難なこともあります。

マイナ保険証を活用するメリット

- 搬送されるご本人の情報を正確に伝えられる
- 病院の選定や搬送中の応急処置を適切に行える
- 搬送先病院で治療の事前準備ができる



マイナンバーカードで閲覧可能な情報

- 特定検診の情報
- 診療／お薬の情報 ※薬剤情報には注射・点滴等も含まれます。

医療機関を受診した際の過去の診療情報および医療機関で投与されたお薬や薬局等で受け取った過去のお薬の情報です。

救急現場でご協力いただきたいこと

- マイナンバーカードを救急隊へ渡す
- 救急隊が医療情報を閲覧することについて口頭にて同意していただく

お問い合わせ

飯田広域消防本部 警防課 TEL:0265-23-0119

※マイナンバーカードを所有し、かつ、健康保険証の利用登録が完了している方が対象です。



実証事業に関する情報は特設サイトでもご覧いただけます▶

